

KALLMORA

Inväningarantal:

cirka 100 invånare

Geografiskt läge:

12 km till Orsa centrum

Kännetecken:

Gles by med historien runt knuten.

Riktlinjer

- Inom riksintresset Gruvbackarna får inte nya byggnader uppföras på obebyggda fastigheter eller utanför befintliga tomtpplatser, undantag för museets och stenhuggeriets verksamheter.
- I anslutning till Gruvbackarna och Fredshammars herrgård får vissa bygglovsbefriade åtgärder, exempelvis så kallade "Attefallsåtgärder" inte uppföras utan bygglov, se sidan 77, riktlinjer för Kulturmiljö.
- Bebyggelsen får inte växa utanför markerad gräns mot Gruvbackarna.
- Ny bebyggelse ska stärka bebyggelsens karaktär med traditionella gårdsbildningar.
- Ny bebyggelse ska utformas så att den passar in i byns karaktär.
- Nya enskilda utfarter mot väg 296 ska om möjligt undvikas.
- Jordbruksmark som har potential att brukas rationellt bör inte bebyggas, se riktlinje för jordbruksmark viktig för rationellt jordbruk, sida 119.
- På jordbruksmark viktig för landskapsbilden bör inte nya byggnader uppföras på obebyggda fastigheter eller utanför befintliga tomtpplatser. Om exploatering ska kunna medges ska en särskild utredning påvisa att detta inte påverkar utsikten eller byns karaktär negativt, se sida 119.

Kallmora ligger i en sluttning mellan Orsa och Skattungbyn med utsikt över Oreälvens dalgång. Byn ligger inom riksintresset Siljansområdet och odlingslandskapet och bebyggelsen i byn bidrar till riksintressets värden. I utkanten av Kallmora ligger riksintresseområden för både kulturmiljö och naturvård genom dels Gruvbackarna vid Mässbacken och dels Oreälven som har en stor koncentration av fornlämningar. Nedanför Kallmora, nära Oreälven ligger Fredshammars herrgård, med lämningar från järnbrukstiden. Herrgården är av övrigt intresse för kulturmiljövården.

Väg 296 passerar i byns nedre del och är starkt trafikerad med hänsyn till sin storlek, framförallt åker här en stor andel tunga fordon.

Bebyggelsens karaktär

En stor del av bebyggelsen i byn består av traditionella gårdsbildningar. Bebyggelse är på flera platser placerad nära gatan men eftersom byn är gles så har inte gatorna karaktären av ett tydligt och smalt gaturum.

Bostadshusen är framförallt i 1,5 våning med sadeltak. Komplementbyggnaderna varierar i storlek från små äldre uthus till större ladugårdar och nyare komplementbyggnader eller äldre tillbyggda uthus med moderna inslag. Både bostadshus och komplementbyggnader har i huvudsak fasader bestående av stående träpanel eller knuttimmer. Färgsättningen består av slamfärger, framförallt röd, och obehandlat trä. Enstaka bebyggelse har fasadmateriale och färgsättning som avviker från bebyggelsen i övrigt.

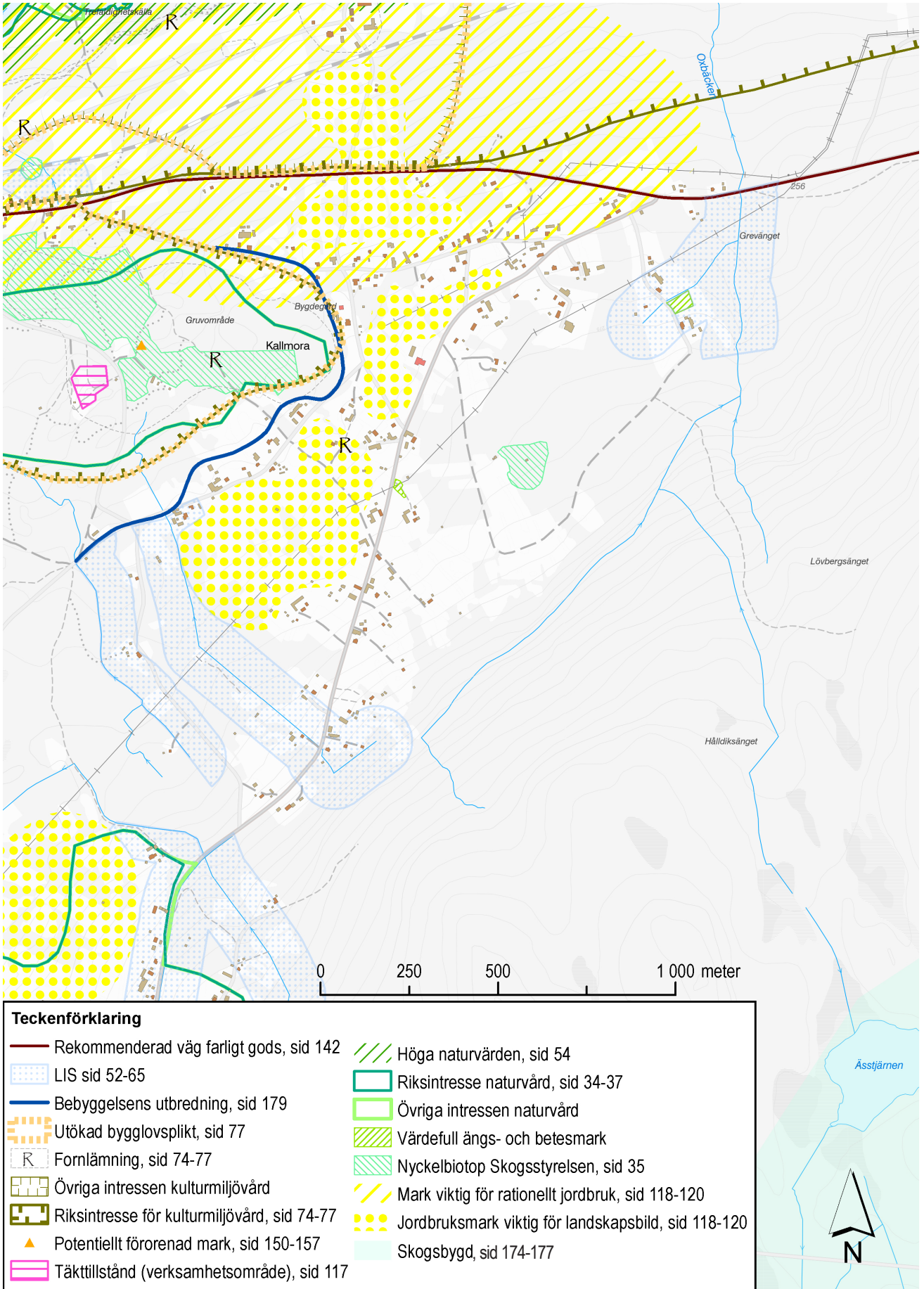
Längs Turistvägen ligger den tidigare folkskolan som idag är bostadshus. Skolan är byggd i nationalromantisk stil, men har de senare åren till viss del förändrats. Den är ändå en historiskt viktig byggnad eftersom den visar den positiva ekonomiska inverkan som Orsa Besparingsskog historiskt har haft på kommunen. Skolans värde förstärks av de likadana skolorna i Slättberg och Torrvål.



Bildförklaring:

Kallmora består av traditionella gårdsbildningar nära vägen, men med gles bebyggelse.

KALLMORA



Kallmora omfattas av riksintresse för friluftsliv 3 kap. MB och riksintresse för rörligt friluftsliv 4 kap. 2§ MB. Delar av området kan omfattas av generellt biotopskydd, se sida 40.